



TRANSPORDIAMET

Peipsiääre Vallavalitsus
vallavanem@peipsivald.ee
Tartu mnt 4
60201, Tartu maakond, Peipsiääre
vald, Alatskivi alevik

Teie 19.03.2024

Meie 09.04.2024 nr 7.1-1/24/4699-2

Vara küla Pärnaõie kinnistu projekteerimistingimuste eelnõu kooskõlastamata jätmine

Olete esitanud Transpordiametile kooskõlastamiseks Tartu maakonna Peipsiääre valla Vara küla Pärnaõie kinnistu projekteerimistingimuste eelnõu (menetlus nr 421091).

Pärnaõie kinnistu (katastritunnus 58601:001:1694) asub riigitee nr 43 Aovere-Kallaste-Omedu tee ja 22234 Vara-Kaitsemõisa tee ristmiku piirkonnas ja kaitsevööndis.

Projekteerimistingimustega soovitakse luua eeldused kaupluse rajamiseks ja kooskõlastada vastavalt esitatud eskiislahendusele kinnistu juurdepääsu lahendus ning asukoht.

Lähtudes ehitusseadustiku (edaspidi EhS) § 70 lg 2 p 2 ja § 99 lg 3 **jätame kooskõlastamata** projekteerimistingimuste eelnõu ja esitame järgnevad märkuse:

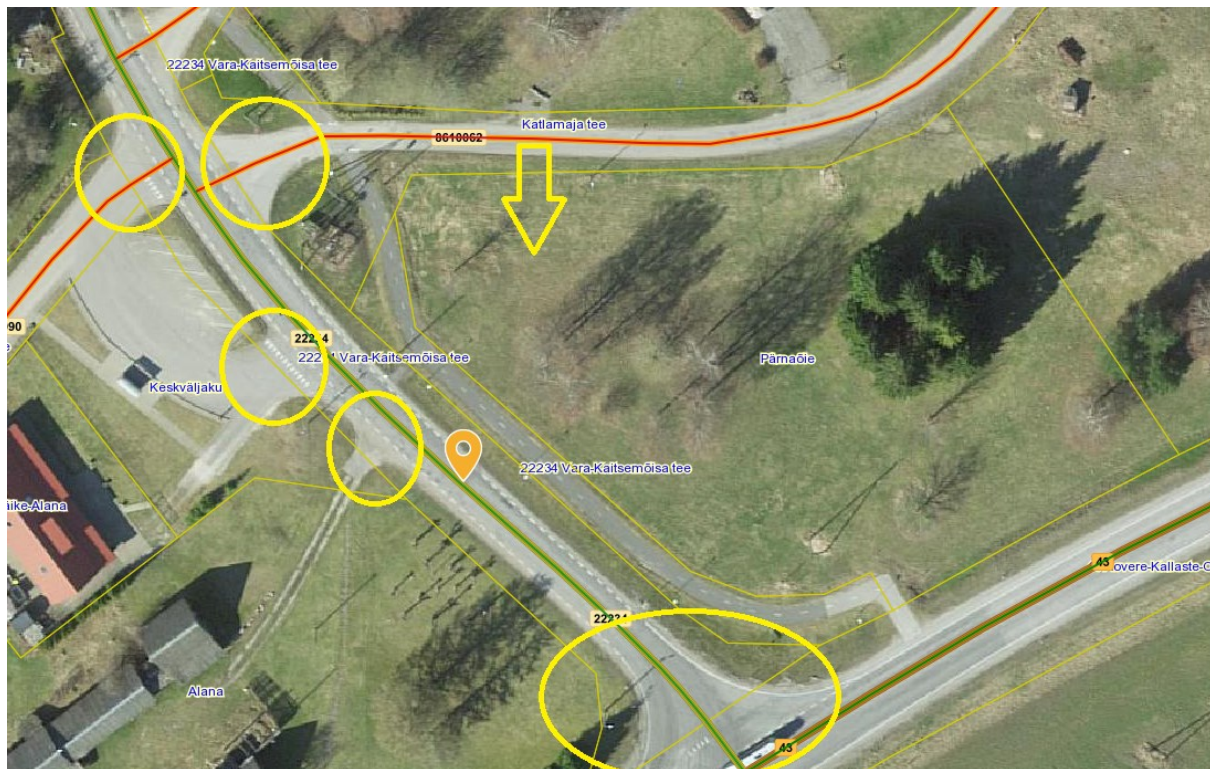
Pärnaõie kinnistu juurdepääs on kavandatud eskiislahenduse alusel riigiteelt nr 22234 km 0,062. Uue ristumiskoha (edaspidi ristmik) rajamisel tuleb juhendada kehtivatest seadustest, normdokumentidest, standarditest ja Transpordiameti juhenditest, sh kliimaministri 17.11.2023 määrusest nr 71 „Tee projekteerimise normid“ (edaspidi normid) nõuetest.

Riigitee nr 22234 puhul on tegemist kõrvalmaanteaga, mille aasta keskmine ööpäevane liiklussagedus on kuni 478 sõidukit. Antud asukohas ei ole tegemist asulasisese lõiguga vaid külaga, kus on kehtestatud riigiteel kiiruspiirang.

Normidest tulenevalt peab olema tagatud kõrvalmaantee puhul, mille liiklussagedus jääb alla 500 sõiduki ööpäevas ristmike vahekaugus minimaalselt 50 m. Ristmike omavahelise kauguse määramisel tuleb lähtuda põhimõttest, et kaugust arvestatakse ühe ristmiku lõpp-punktist järgmise ristmiku alguspunktini. Ristmiku lõpp- ja alguspunktiks loetakse kohta, kus lõpeb või algab äärmine geomeetiline element (pöördköver). Lisaks tuleb arvestada ka vastas sõidusuuna ristmike asukohtadega.

Riigiteede nr 22234 ja nr 43 ristmiku ja munitsipaalomandis oleva Katlamaja tee (tee nr 8610062) ristmiku omavaheline kaugus on ca 80 m. Uue ristmiku rajamisel nende vahele ei ole võimalik tagada normide kohast minimaalset vahekaugust 50 m.

Pärnaõie kinnistu piirneb kinnistu põhjapoolsest küljest munitsipaalomandis oleva avaliku kasutusega Katlamaja teega. Kuna riigiteelt uue ristumiskoha rajamine on vastuolus normidega, tuleb juurdepääs Pärnaõie kinnistule tagada olemasoleva munitsipaalomandis oleva tee kaudu.



Lugupidamisega

(allkirjastatud digitaalselt)

Herkki Rõõm

peaspetsialist

planeerimise osakonna kooskõlastuste üksus

Herkki Rõõm

5219446, Herkki.Room@transpordiamet.ee